

# CRÉATION DU PONT ET DU BARREAU DE CAMÉLAT

JANVIER 2024

JOURNAL DE CHANTIER



## CHANTIER SOUS LA PLUIE # 07

Les fortes pluies qui se sont abattues sur le chantier à partir de mi-octobre 2023 ont contraint maîtrise d'ouvrage et entreprises à s'adapter, avec un impact mesuré sur le calendrier de réalisation et la mise en service globale.

Les pelles dans l'eau... Depuis mi-octobre, l'humidité est au rendez-vous sur le chantier du Barreau de Camélat ce qui a obligé l'ensemble des équipes mobilisées à faire preuve de résilience et d'adaptabilité face à une météo capricieuse. Ce sont les activités de terrassement qui se retrouvent les plus impactées par ces forts taux d'humidité avec notamment un décalage de calendrier de 6 mois pour la finalisation de la voie verte. Néanmoins, malgré ces aléas, le délai de réalisation demeure acceptable avec un chantier de 22 mois qui se clôturera au premier semestre 2024.

### CALENDRIER

Zoom sur les impacts de la météo pluvieuse des derniers mois sur les ultimes étapes du chantier.

### EN HIVER

Froid, vent, humidité : les défis d'un chantier de travaux publics sont nombreux en période hivernale.

### ZOOM BIODIVERSITÉ

Des procédures et méthodes adaptées pour gérer et contenir les espèces exotiques envahissantes.

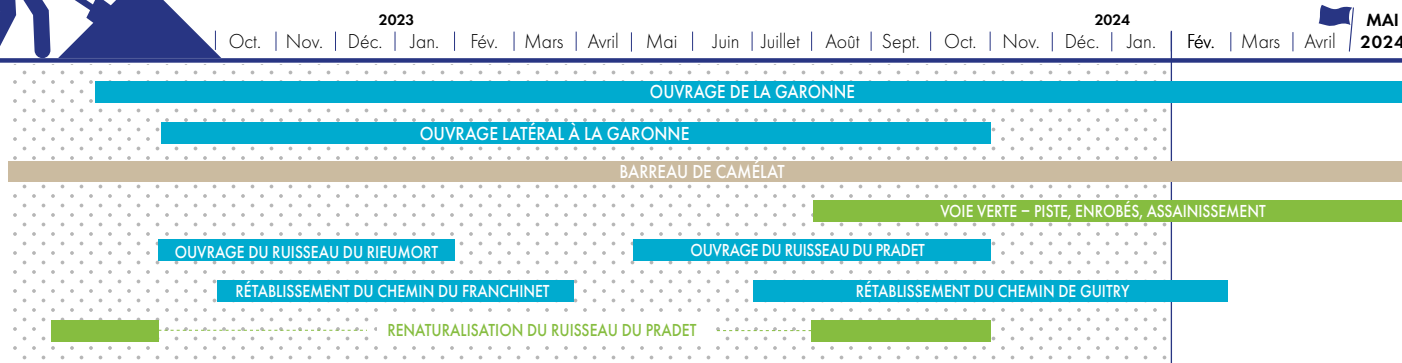
CALENDRIER



# MAI 2024 DANS LE VISEUR



Suite aux aléas météorologiques, le calendrier de réalisation s'est adapté pour une mise en service globale au printemps 2024.



## ATTENTION CHANTIER !

Le chantier du pont sur la Garonne est à ce jour bien avancé mais il n'est pas encore terminé donc interdit aux piétons.

En effet, des dispositifs de non-franchissement piétons ont été installés sur l'ouvrage au-dessus de la Garonne. Le pont étant encore en phase chantier, celui-ci demeure interdit à la circulation piétonne pour des raisons de sécurité. Sa mise en service est prévue en mai 2024.



### LE POINT SUR...

## LES CONSÉQUENCES DE LA MÉTÉO

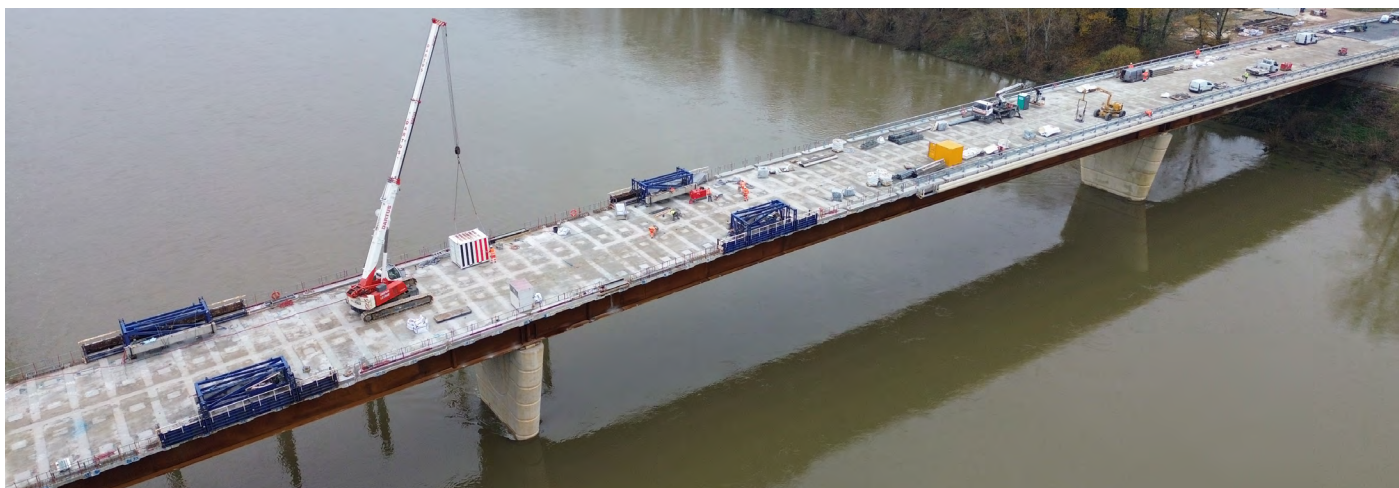
avec Denis Audouard, chef de projet au sein de la mission Infrastructures et Grands projets de l'Agglomération d'Agen

Le chantier a connu un épisode de pluie particulièrement intense à partir de la mi-octobre nécessitant une adaptation du calendrier. « Clôturer des aménagements routiers fin décembre induisait une certaine prise de risque, inhérente au calendrier et aux contraintes de départ », admet Denis Audouard.

Le revêtement de la voie verte dédiée aux déplacements doux, en grave émulsion, nécessite par exemple une pose sans humidité, impliquant, de fait, un décalage de planning par temps de pluie. Ces décalages mis bout à bout, le chantier est prolongé de 4 mois, passant de 18 à 22 mois. Denis Audouard se veut tout de même confiant : « Finalement, les deux plus gros aléas ont été la difficulté d'approvisionnement des matières premières suite à la guerre en Ukraine et un contexte économique inflationniste ; malgré cela les délais de réalisation sont tout à fait acceptables et le budget maîtrisé ».

Le chantier devrait, en effet, se clôturer au 1<sup>er</sup> semestre 2024 avec une mise en service globale, du giratoire de Camélat et l'ouvrage sur la Garonne ainsi que celui de franchissement du canal latéral.





En haut et à gauche, le chantier de l'ouvrage au-dessus de la Garonne avec l'intervention synchronisée de 5 entreprises et 40 compagnons.

EN HIVER

## S'ADAPTER AUX ALÉAS

Les entreprises mobilisées sur le chantier du barreau de Camélat sont rompus à l'exercice de l'adaptabilité : rencontre avec Didier Pivato et Nicolas Semmer, respectivement directeur de travaux au sein de Guintoli et Eiffage Génie Civil.

« Nous avons eu des parties de chantier sous l'eau qui ne nous ont pas laissé d'autres choix que d'arrêter le travail et d'attendre », explique Didier Pivato. C'est le cas notamment de la finalisation de la voie verte qui longe le barreau de Camélat avec la pose de la couche de roulement en émulsion de bitume. « Avec une température de mise en œuvre qui doit être au-delà de 15°C, la finalisation était prévue fin octobre... Cela sera finalement pour début avril ».

Du côté de l'ouvrage d'art au-dessus de la Garonne, Nicolas Semmer l'assure « le froid qui frappe le chantier depuis la mi-novembre est le principal ennemi des travaux d'étanchéité ». Un chapiteau est d'ailleurs mis à disposition permettant de poursuivre le collage de la feuille d'étanchéité en cas de pluie fine. Ce qui a permis d'optimiser les plannings, c'est la mise en place d'une organisation « au petit train » : tous les corps de métiers sont intervenus de manière simultanée de mi-décembre à fin janvier. Cinq entreprises et 40 compagnons ont travaillé de manière coordonnée. Au final, malgré des conditions météorologiques challengeantes, les entreprises ont répondu présentes avec souplesse et détermination.



Le chantier sous l'eau de la voie verte bi-directionnelle qui accueillera piétons et cyclistes.



### DES TUBES ENCORE SOUS L'EAU

Les intempéries de mi-octobre ont décalé la coupe des tubes de l'estacade présents dans la Garonne. En effet, depuis mi-octobre, le débit du fleuve est entre 200 et 1300 m<sup>3</sup>/s ce qui empêche le travail des plongeurs qui, pour des raisons de sécurité, ne peuvent intervenir qu'en dessous d'un débit de 50 m<sup>3</sup>/s. Sur les 48 tubes immergés, 12 sont en attente d'être coupés à ras-du-sol.



Datura

## GESTION DES PLANTES INVASIVES

Lors d'un chantier de travaux publics, les équipes sont souvent confrontées à la gestion des plantes invasives. Ces espèces végétales exotiques envahissantes (EVEE), déplacées en dehors de leur milieu d'origine peuvent constituer une menace pour les habitats et les écosystèmes locaux. Entretien avec Léopold Ducasse, chargé d'environnement au sein de NGE Routes.

### Plante invasive : quèsaco ?

Une plante invasive ou EVEE est une plante non indigène, souvent introduite pour sa valeur ornementale, qui se propage et rentre en concurrence avec la flore locale, en s'installant au plus près de celle-ci et pouvant causer sa disparition. L'objectif est donc de déterminer sa présence et de mettre en place des actions permettant de la réguler. En 2020, des inventaires naturalistes ont été réalisés sur la zone d'emprise du chantier pour répertorier les plantes invasives en présence. Elles font fait l'objet d'un repérage complémentaire afin de mettre à jour les données, du fait de la rapidité de dissémination de ces plantes.

### Les actions menées sur le terrain, en amont et pendant la phase chantier

Au moment du dégagement d'emprise, des bambous présents sur la route du Rieumort ont été broyés, incorporés aux terres contaminées puis enfouis sur une zone de remblai, à plus de 2 m de profondeur. Des sessions d'arrachage ont également eu lieu pendant la phase chantier, entre le canal latéral et la Garonne, avec la présence de la datura, plante toxique, notamment pour les cultures agricoles environnantes dont elle peut en impacter le rendement.



## QUELLES SONT CES ESPÈCES ?


Sur le chantier du barreau de Camélat, 7 types d'EVEE ont été répertoriés : l'ambroisie à feuilles d'armoise, l'ailante, l'arbre à papillon, l'herbe de la pampa, le bambou, le robinier faux-acacia et le datura. La liste des EVEE est gérée et mise à jour par l'Union européenne : en 2023, 41 EVEE ont été répertoriés dont 23 présentes en milieu naturel sur le territoire métropolitain.

## RESTEZ CONNECTÉS



### POSEZ VOS QUESTIONS :

 Par mail : [camelat-projet@agglomeration-agen.fr](mailto:camelat-projet@agglomeration-agen.fr)

 Par téléphone : 05 53 69 68 67  
Ouvert du lundi au vendredi  
de 8h30 à 12h et de 13h à 17h30

### SUIVEZ L'ACTUALITÉ DU CHANTIER :

 [www.agglomeration-agen.net](http://www.agglomeration-agen.net)

 [agglomeration-agen](https://www.facebook.com/agglomeration-agen)

 [@AggloAgen](https://twitter.com/AggloAgen)